

TÓTVÁZSONY

KÖZSÉG

TELEPÜLÉSRENDEZÉSI TERVE
SZABÁLYOZÁSI TERV
BEÉPÍTÉSRE SZÁNT TERÜLETEK

KMT



M 1 : 2 000

JELMAGYARÁZAT

VONALAS SZABÁLYOZÁSI ELEMELK

- belterület javasolt új határa (0190)
- beépítésre szánt ter. határa
- meglévő-megmaradó szab. vonal
- tervezett szabályozási vonal
- területfelhasználási egység hat.
- építési övezet határa
- ajánlott új telekhatár
- műemléki környezet határa Sz.2

ÉPÍTÉSI ÖVEZET JELEI

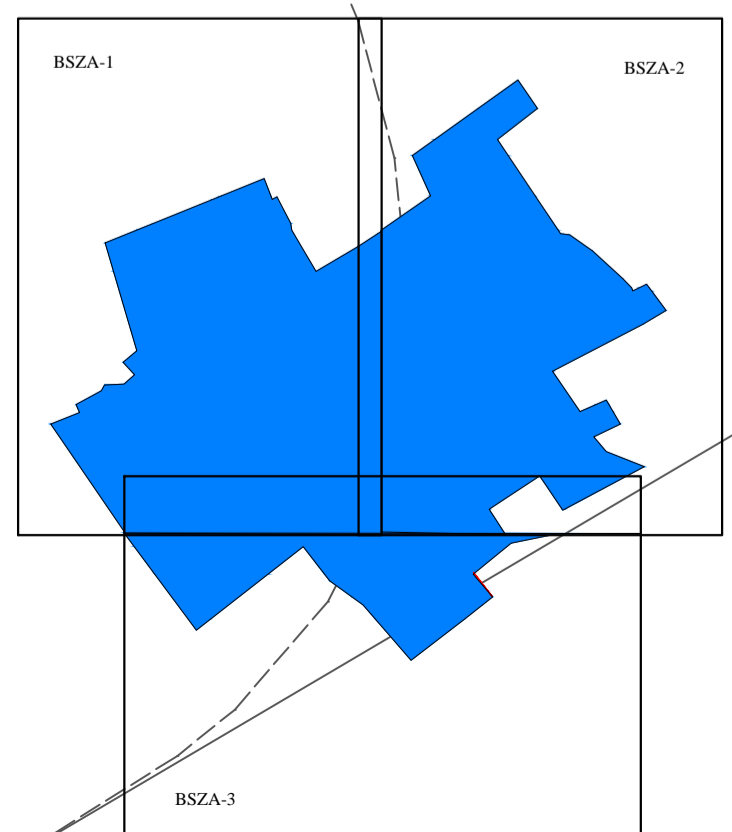
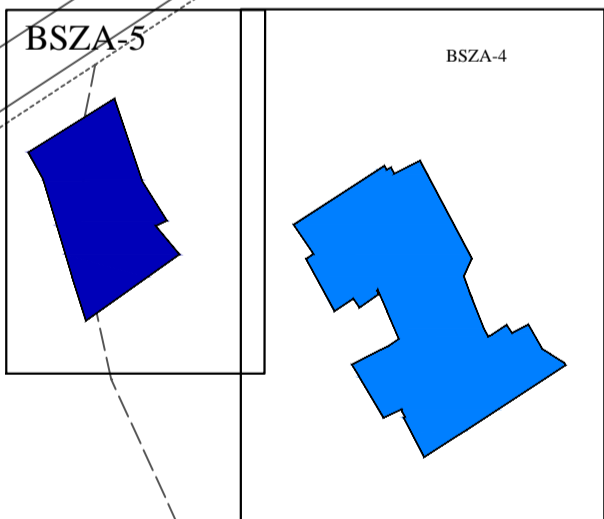
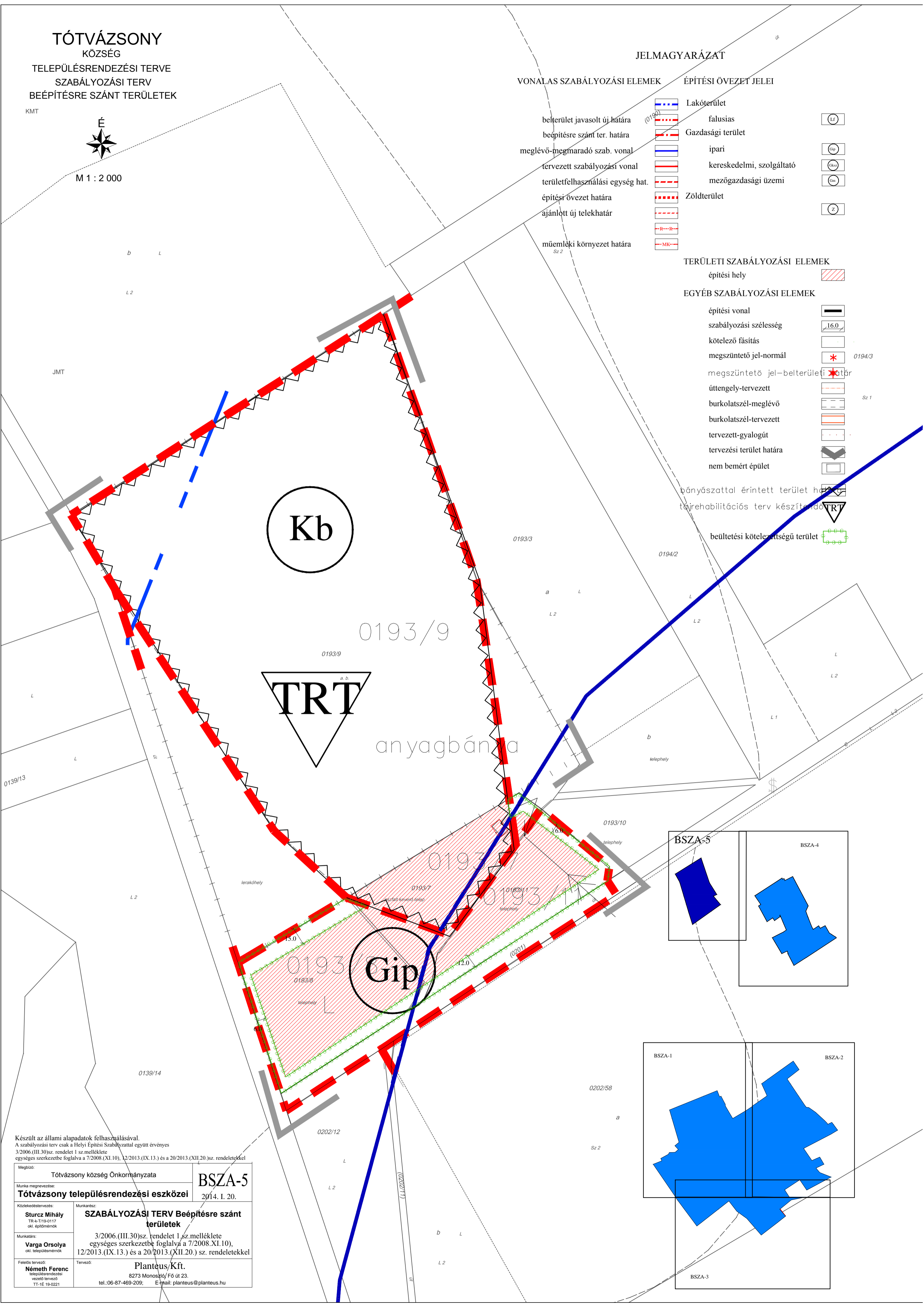
- Lakóterület (Lf)
- falusias (Fp)
- Gazdasági terület (Gk)
- ipari (Ip)
- kereskedelmi, szolgáltató (Ks)
- mezőgazdasági üzemi (Gm)
- Zöldterület (Z)

TERÜLETI SZABÁLYOZÁSI ELEMELK

- építési hely

EGYÉB SZABÁLYOZÁSI ELEMELK

- építési vonal
- szabályozási szélesség 16.0
- kötelező fásítás
- megszüntető jel-normál 0194/3
- megszüntető jel-belterületi 0194/3
- úttengely-tervezett Sz.1
- burkolatszél-meglévő Sz.1
- burkolatszél-tervezett Sz.1
- tervezett-gyalogút Sz.1
- tervezési terület határa
- nem bemért épület
- bányászattal érintett terület határa
- tájrehabilitációs terv készítésű terület
- beültetési kötelezettségű terület



Készült az állami alapadatok felhasználásával. A szabályozási terv csak a Helyi Építési Szabályzattal együtt érvényes 3/2006.(III.30)sz. rendelet 1.sz.melléklete egységes szerkezetbe foglalva a 7/2008.(XI.10), 12/2013.(IX.13.) és a 20/2013.(XII.20.)sz. rendeletekkel	
Megbízó: Tótvázasony község Önkormányzata	BSZA-5
Munka megnevezése: Tótvázasony településrendezési eszközei	2014. I. 20.
Közkezdéstervezés: Sturcz Mihály TR-K-T19-0117 okl. építésmérnök	Munkarész: SZABÁLYOZÁSI TERV Beépítésre szánt területek
Munkatárs: Varga Orsolya okl. településmérnök	3/2006.(III.30)sz. rendelet 1.sz.melléklete egységes szerkezetbe foglalva a 7/2008.XI.10), 12/2013.(IX.13.) és a 20/2013.(XII.20.) sz. rendeletekkel
Felkészítő tervező: Németh Ferenc településrendezési vezető tervező TT-1E 19-0221	Tervező: Planteus/Kft. 8273 Monostor/Fő út 23. tel.:06-87-469-209; E-mail: planteus@planteus.hu