

**TÓTVÁZSONY**  
KÖZSÉG  
TELEPÜLÉSRENDÉZÉSI TERVE  
SZABÁLYOZÁSI TERV  
BEÉPÍTÉSRE SZÁNT TERÜLETEK



M 1 : 2 000

**JELMAGYARÁZAT**

VONALAS SZABÁLYOZÁSI ELEM	ÉPÍTÉSI ÖVEZET JELEI
belterület határa	Lakóterület
belterület javasolt új határa	falusias
beépítésre szánt ter. határa	Gazdasági terület
meglévő-megmaradó szab. vonal	ipari
tervezett szabályozási vonal	kereskedelmi, szolgáltató
területfelhasználási egység hat.	ipari-mezőgazdasági üzemi
építési övezet határa	Zöldterület
ajánlott új telekhatár	
régészeti ter.hat.	
műemléki környezet határa	

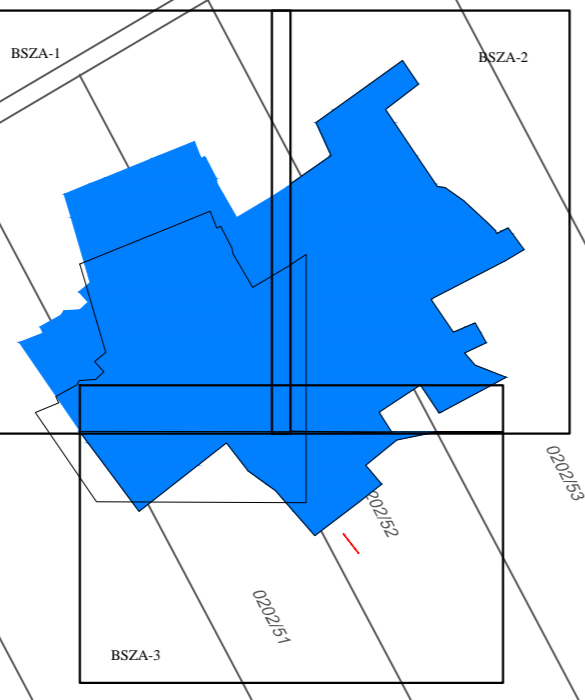
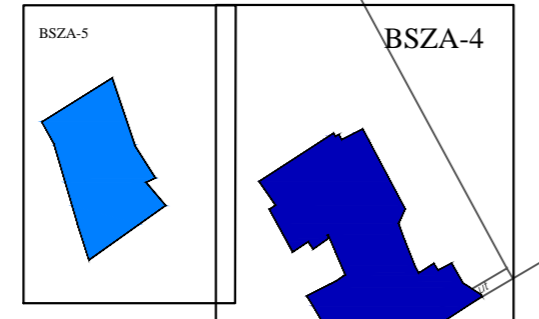
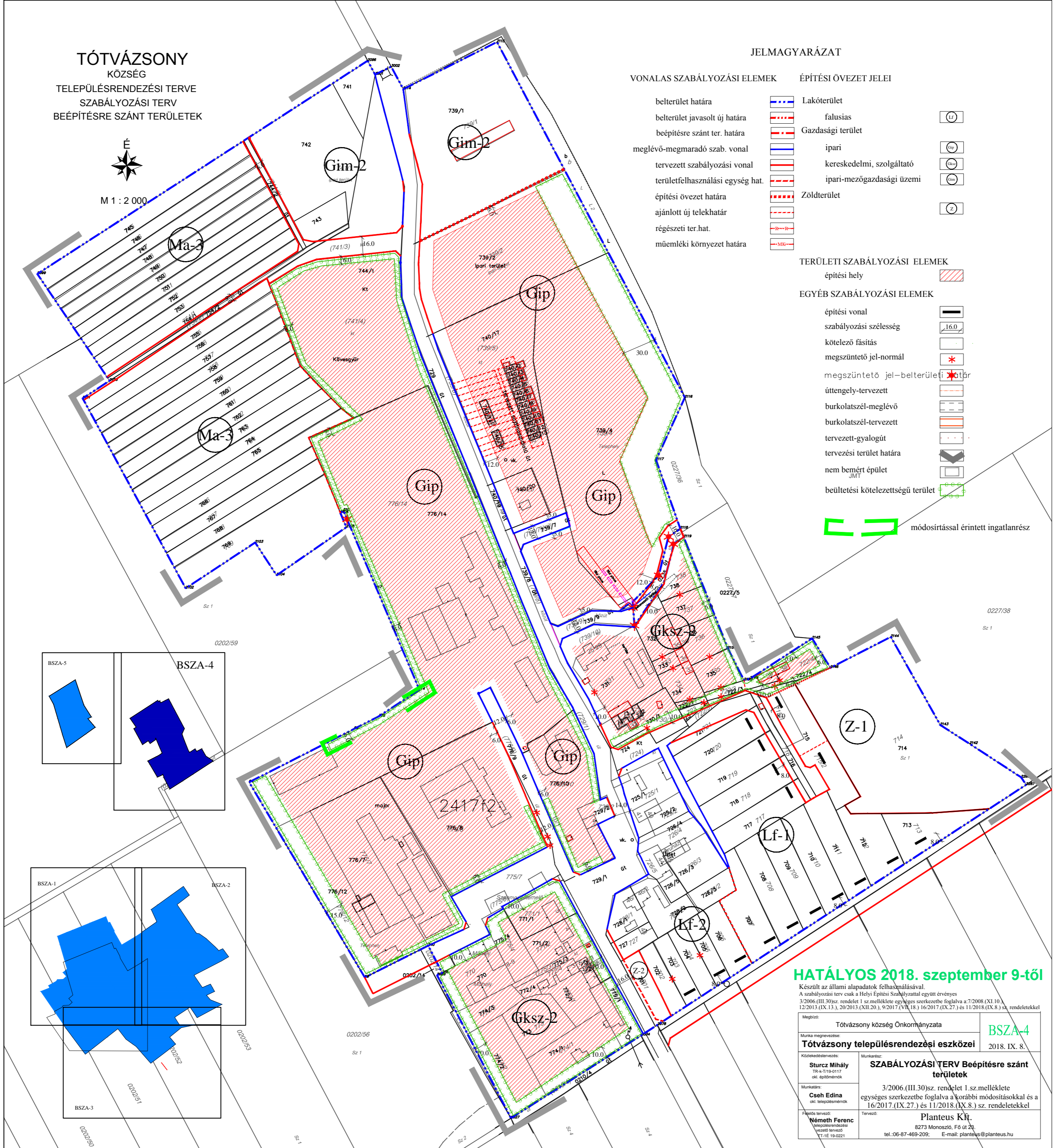
**TERÜLETI SZABÁLYOZÁSI ELEM**

építési hely

**EGYÉB SZABÁLYOZÁSI ELEM**

építési vonal	
szabályozási szélesség	
kötelező fásítás	
megszüntető jel-normál	
megszüntető jel-belterületi	
üttengely-tervezett	
burkolatszél-meglévő	
burkolatszél-tervezett	
tervezett-gyalogút	
tervezési terület határa	
nem bemejt épület	
beültetési kötelezettségű terület	

módosítással érintett ingatlanrész



**HATÁLYOS 2018. szeptember 9-től**

Készült az állami alapadatok felhasználásával.  
A szabályozási terv csak a Helyi Építési Szabályzattal együtt érvényes.  
3/2006.(III.30)sz. rendelet 1.sz.melléklete egységes szerkezetbe foglalva a 7/2008.(XI.10.)  
12/2013.(IX.13.) 20/2013.(XII.20.) 9/2017.(VI.18.) 16/2017.(IX.27.) és 11/2018.(IX.8.) sz. rendeletekkel

Megbízó:	Tótvázasony község Önkormányzata	BSZA-4
Munka megnevezése:	<b>Tótvázasony településrendezési eszközei</b>	2018. IX. 8.
Közzététel:	Munkatárs:	
Sturcz Mihály TR-a-719-0117 okl. építőmérnök	<b>SZABÁLYOZÁSI TERV</b> Beépítésre szánt területek	
Munkatárs:	3/2006.(III.30)sz. rendelet 1.sz.melléklete egységes szerkezetbe foglalva a 7/2008.(XI.10.) 12/2013.(IX.13.) 20/2013.(XII.20.) 9/2017.(VI.18.) 16/2017.(IX.27.) és 11/2018.(IX.8.) sz. rendeletekkel	
Feladat elvégzője:	Tervező:	
Wármeth Ferenc vezető tervező T.T.É. 19-0221	<b>Planteus Kft.</b> 8273 Monoszló, Fő út 23. tel.:06-87-469-209; E-mail: planteus@planteus.hu	